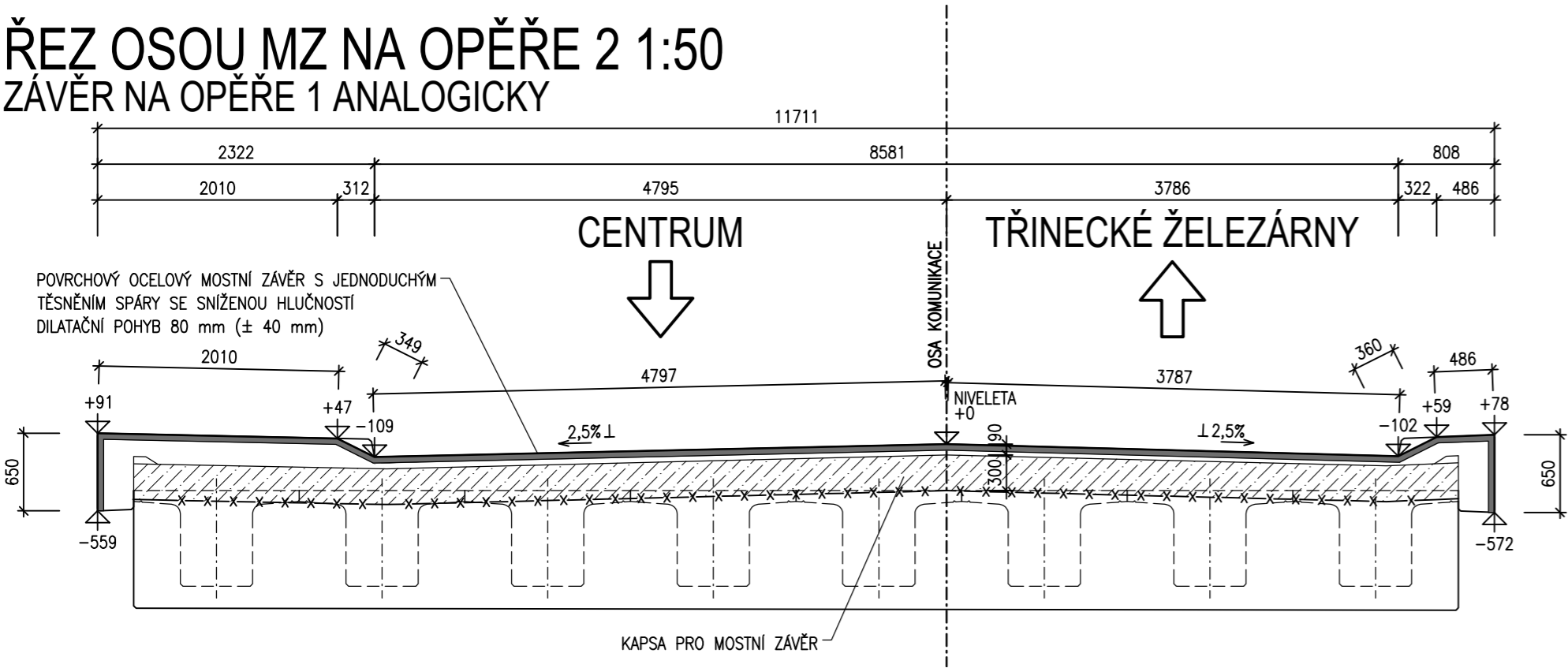
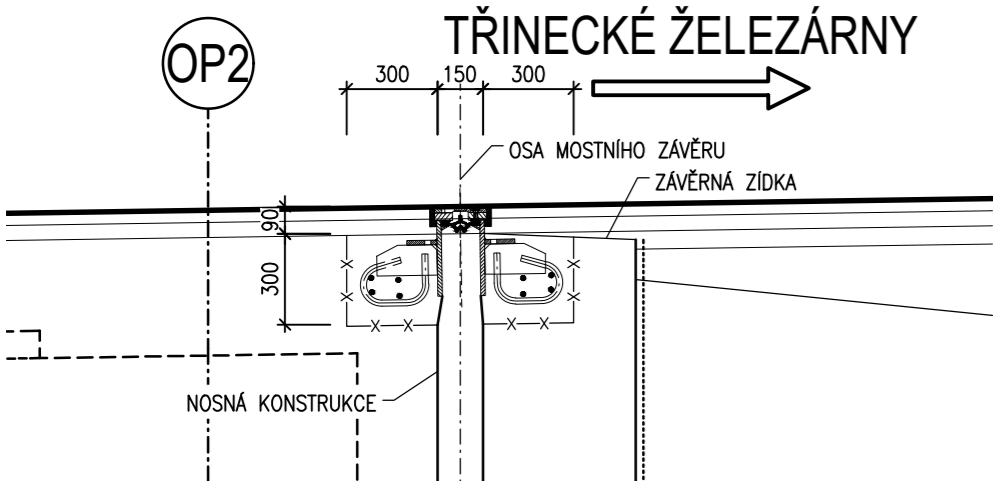


SCHÉMA MOSTNÍCH ZÁVĚRŮ

ŘEZ OSOU MZ NA OPĚŘE 2 1:50 ZÁVĚR NA OPĚŘE 1 ANALOGICKY




PODÉLNÝ ŘEZ V MÍSTĚ MZ 1:25



POZNÁMKY

- VÝKRES SLOUŽÍ JAKO PODKLAD PRO VYPRACOVÁNÍ DOKUMENTACE RDS, TYP ZÁVĚRU JEHO ROZMĚRY A NASTAVENÍ BUDE UPŘESNĚNO DLE DODAVATELE.
- MOSTNÍ ZÁVĚRY BUDOU PROVEDENY SE SNÍŽENOU HLUČNOSTÍ
- PŘEDPOKLÁDANÝ CELKOVÝ POSUN NA OP2 JE 80 mm. U OP1 KDE JE PEVNÉ ULOŽENÍ, JE MOSTNÍ ZÁVĚR BEZ DILATACE, UVAŽUJE SE TECHNOLOGICKÁ MEZERA 30 mm PRO VÝMĚNU PROFILU.
- DODATEČNÉ VYZTUŽENÍ KAPSY PRO MOSTNÍ ZÁVĚR BUDE DOPLNĚNO DLE TYPU ZÁVĚRU.
- HODNOTY POSUNŮ A NASTAVENÍ MOSTNÍHO ZÁVĚRU JSOU SOUČÁSTÍ PŘÍLOHY "STATICKÝ VÝPOČET".
- ZÁVĚR MUSÍ BÝT V SOULADU S TP 86

D SO 201

VEDOUcí PROJEKTANT	Ing. Martin ŘEHULKA	<i>Řehulka</i>	 PRIS PROJEKČNÍ KANCELÁŘ PRIS spol. s r. o. OSOVÁ 20, 625 00 BRNO	
ZODPOVĚDNÝ PROJEKTANT	Ing. Svatopluk ZOBEL	<i>Zobel</i>		
VYPRACOVAL	Ing. Lukáš VAVŘIČKA	<i>Vavříčka</i>		
KONTROLOVAL	Ing. Jiří ŠRUBAŘ	<i>Šrubař</i>		
KRAJ: MORAVSKOSLEZSKÝ K.Ú.: TŘINEC			DATUM	01/2023
NÁZEV AKCE: Most ev.č. I/2 přes Tyrku, Třinec, ul. Závodní - rekonstrukce SO 201 Most ev. č. I/2 přes Tyrku, Třinec			FORMÁT	3 A4
			MĚŘÍTKO	1:50; 25
			ÚČEL	PDPS
			ČÍS. ZAKÁZKY	21085
NÁZEV PŘÍLOHY: SCHÉMA MOSTNÍCH ZÁVĚRŮ			ARCHIVNÍ ČÍS.	201_15_MZA
			ČÍS. SOUPRAVY	PŘÍLOHA 15